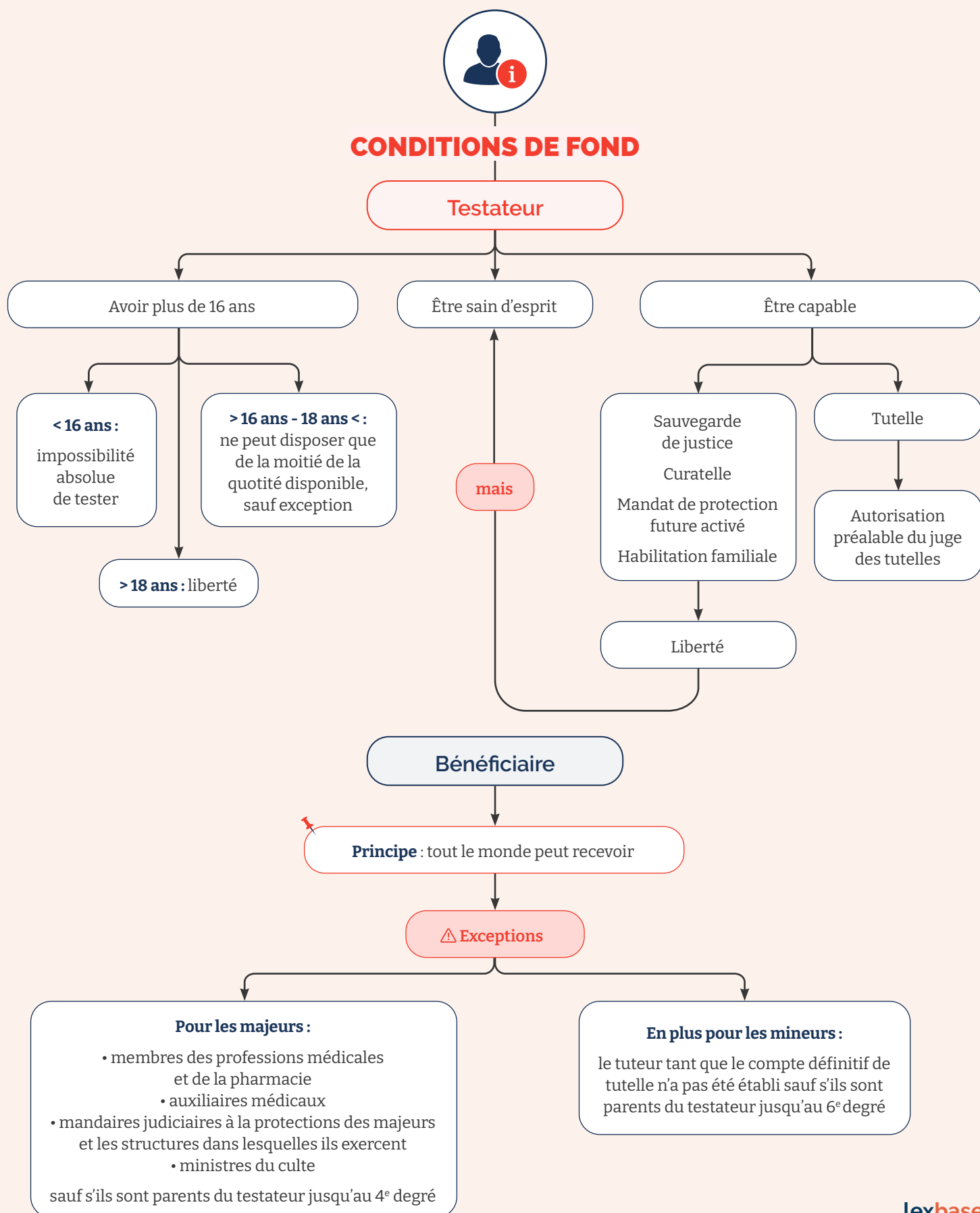




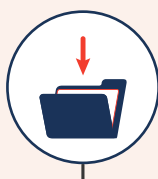
RÉDIGER UN TESTAMENT OLOGRAPHE





CONDITIONS DE FORME

Un écrit de la main du testateur qu'il a daté et signé également de sa main



CONSERVATION

Dans le lieu de son choix

Chez un notaire

Celui-ci l'inscrit au Fichier
Central des dispositions
de dernières volontés